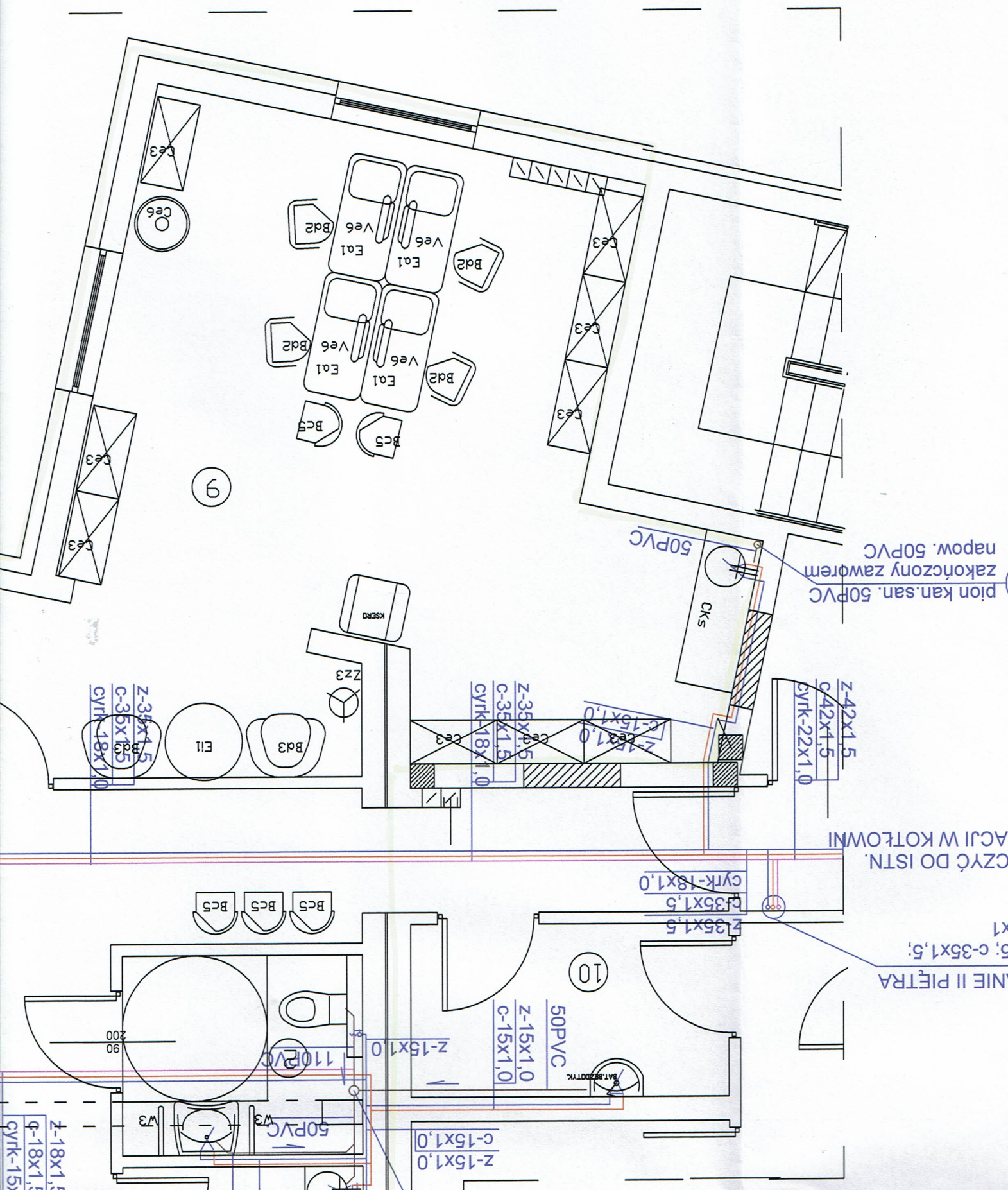


ZAKRES OPRACOWANIA

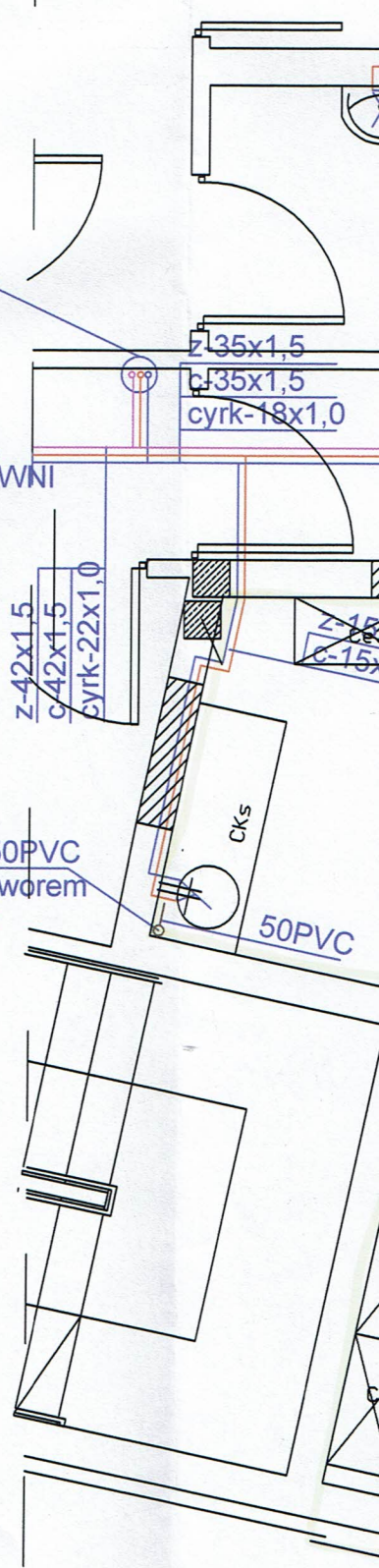


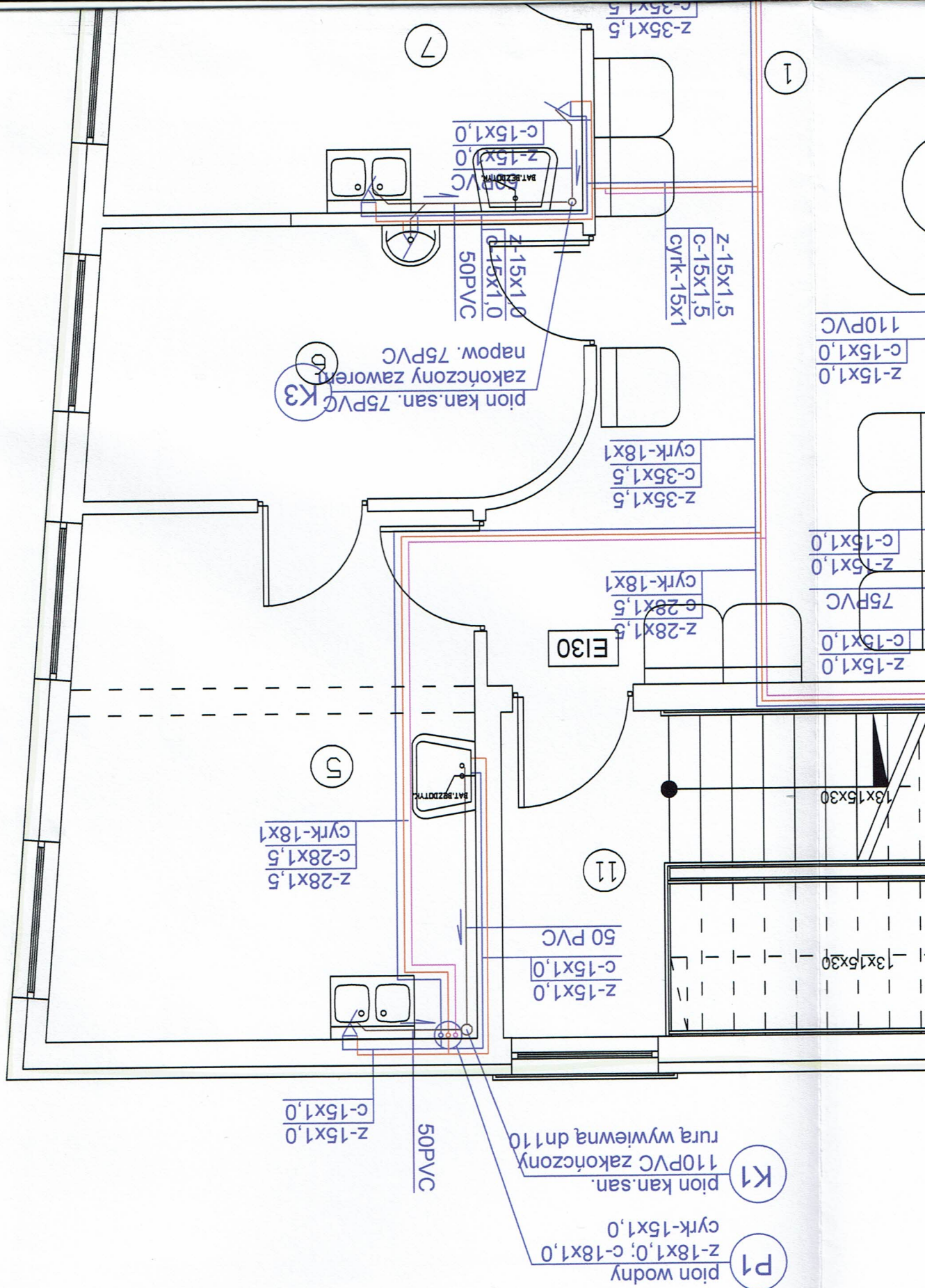
P6' ZASILANIE II PIĘTRA
z-35x1,5; c-35x1,5;
cyrk-18x1

PODŁĄCZYĆ DO ISTN.
INSTALACJI W KOTŁOWNI

z-42x1,5
c-42x1,5
cyrk-22x1,0

K5 pion kan.san. 50PVC
zakończony zaworem
napow. 50PVC





1.	KOMUNIKACJA.....	42,51 m ²
2.	W.C.....	5,12 m ²
3.	REJESTR.....	7,70 m ²
4.	PRAC. CYTOL.....	9,32 m ²
5.	DIAGN. ZABIEG ONKOL.....	19,72 m ²
6.	POK. BADAŃ ONKOL.....	11,95 m ²
7.	DIAG. ZABIEG ONKOL.....	12,69 m ²
8.	SALA SZKOLEŃ, ZEBRAŃ.....	31,55 m ²
9.	OŚRODEK KOORDYNACJI PROGRAMÓW PROFILAKTYCZNYCH.....	41,46 m ²
10.	ŚLUZA.....	5,88 m ²
11.	KOMUNIKACJA.....	21,07 m ²
	RAZEM	208,97 m ²



UMYWALKA CERAMICZNA DLA N/SPRAWNYCH



UMYWALKA CERAMICZNA LEKARSKA
Z BATERIA KOKOWIA



UMYWALKA CERAMICZNA Z POLNOGA



UMYWALKA Z BL/NERDZEWNEJ NA SZAFCE



ZLEWOZMYWAK Z BLACHY NERDZ
DWUKOMOROWY NA SZAFCE



MISKA USTĘPOWA CERAMICZNA PODWIESZANA

P2

pion wo
z-22x1,
cyrk-18

K2

pion ka
110PV

P2'

pion wo
z-15x1,

K2'

pion ka
110PV
rurą wy

K4

pion ka
zakońc
napow